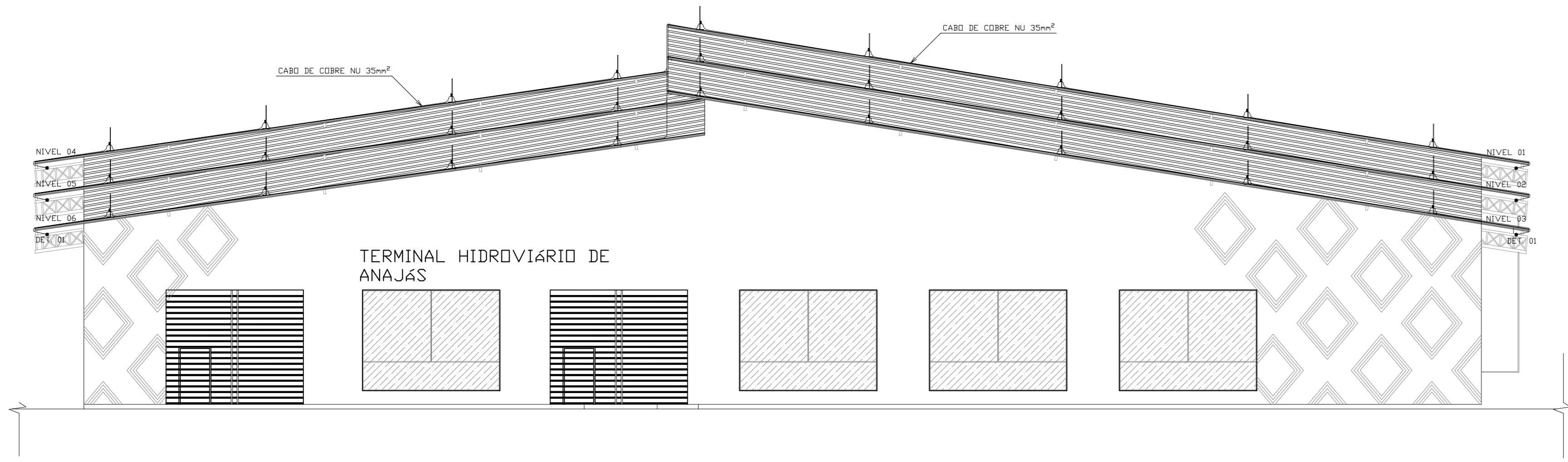
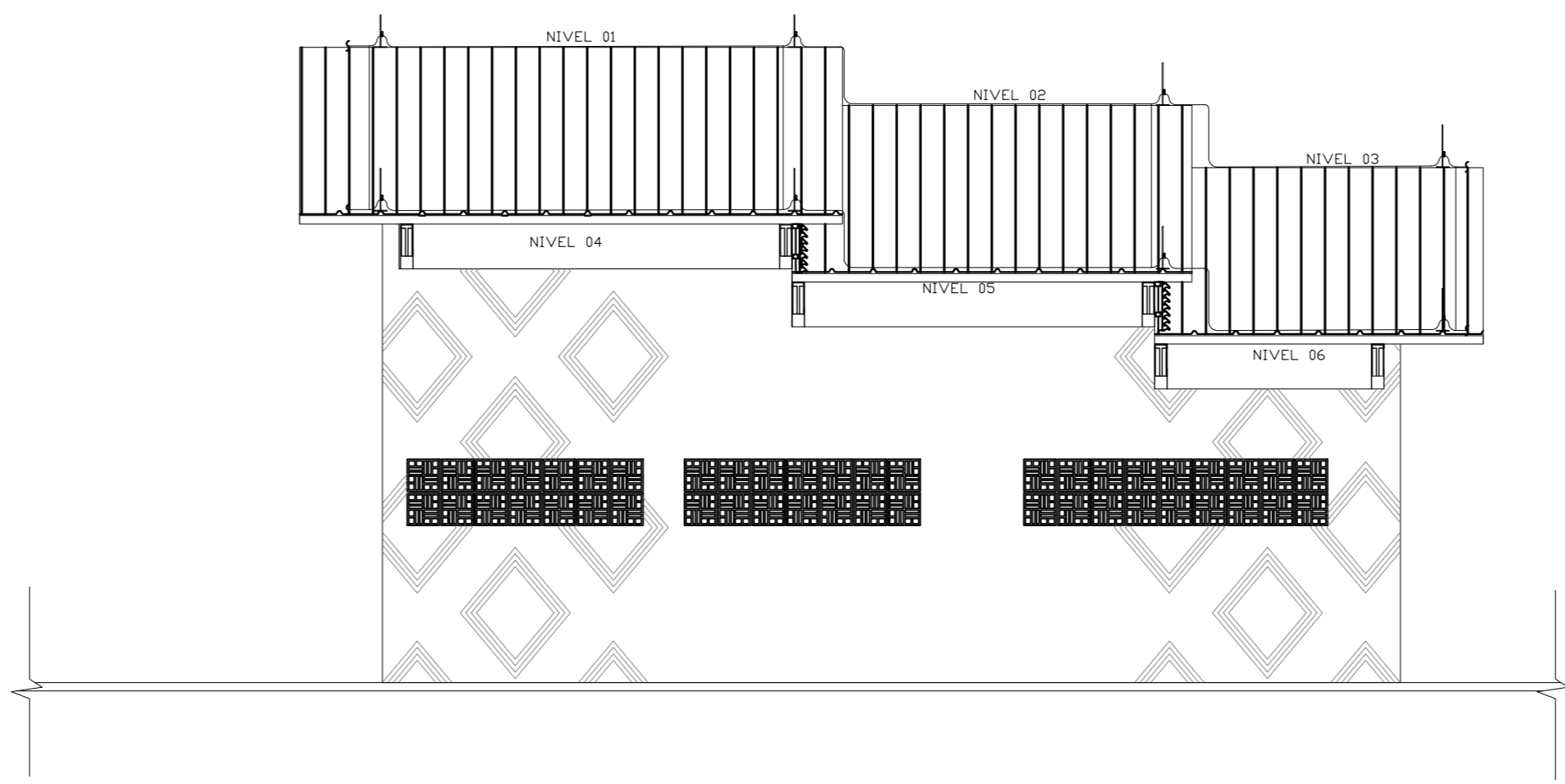


- LEGENDA
- TERMINAL AÉREO 300mm, COM BANDEIRA A 20mm.
 - PRESILHA DE LATÃO - FURO 5mm - P/ CABO 35mm²-50mm²
 - TERMINAL TIPO CRUZ
 - CONECTOR SPLIT-BOLT 35mm²
 - DESCIDA DO PARA-RAIOS EMBUTIDO NO PILAR AÇO CA-50 (10mm MÍN.)
 - CABO DE COBRE NU #35mm²

PLANTA BAIXA – COBERTURA
ESCALA:1/50



VISTA 01 – SPDA
ESCALA:1/75

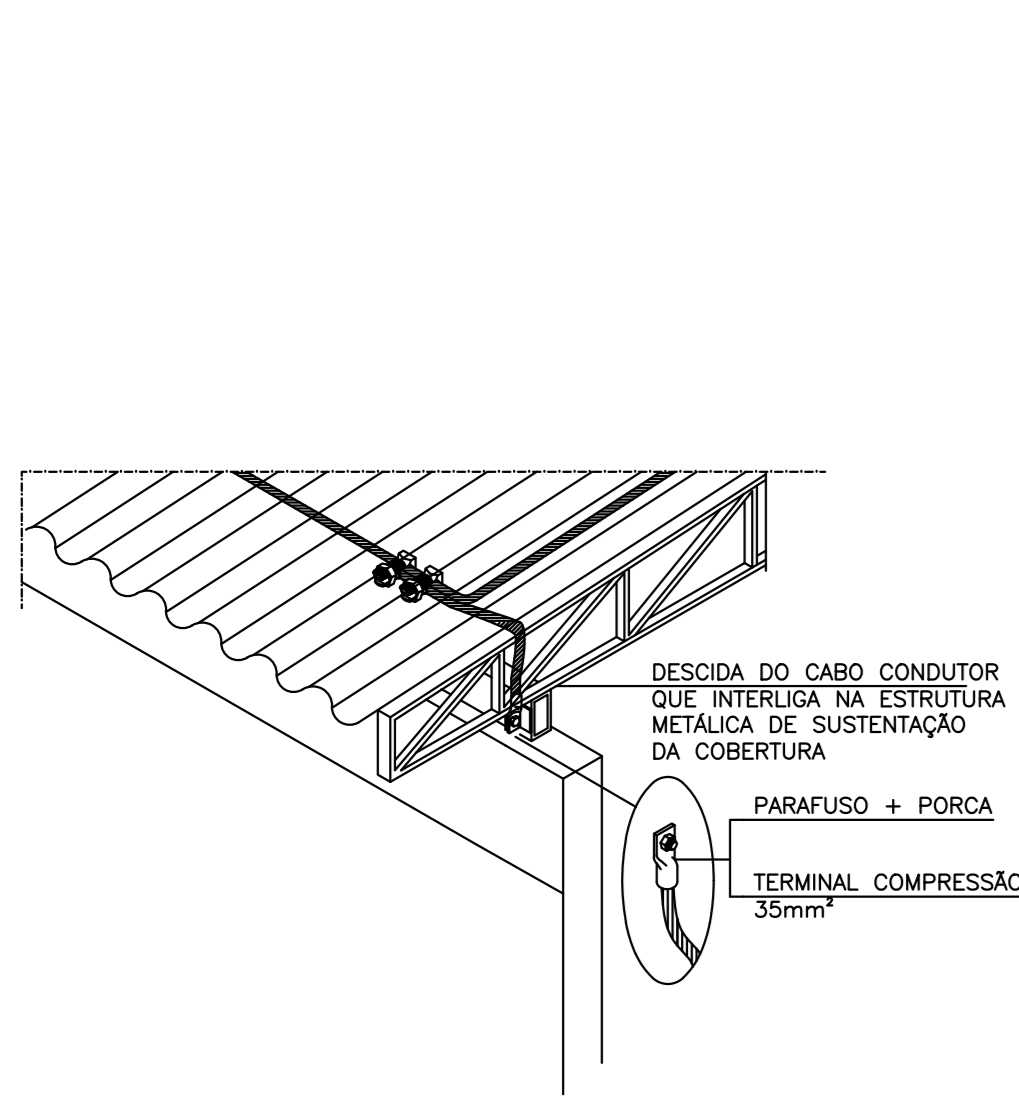


VISTA 02 – SPDA
ESCALA:1/75

CARACTERÍSTICAS DO SPDA – NBR 5419-5:2015	
NÍVEL DE PROTEÇÃO	– I
CLASSE DE PROTEÇÃO	– I
RÁDIO DA ESFERA ROLANTE	– 20m
TAMANHO DA MALHA DE CAPTAÇÃO	– 5x5m
DISTÂNCIA ENTRE CONDUTORES DE DESCIDA	– 10m

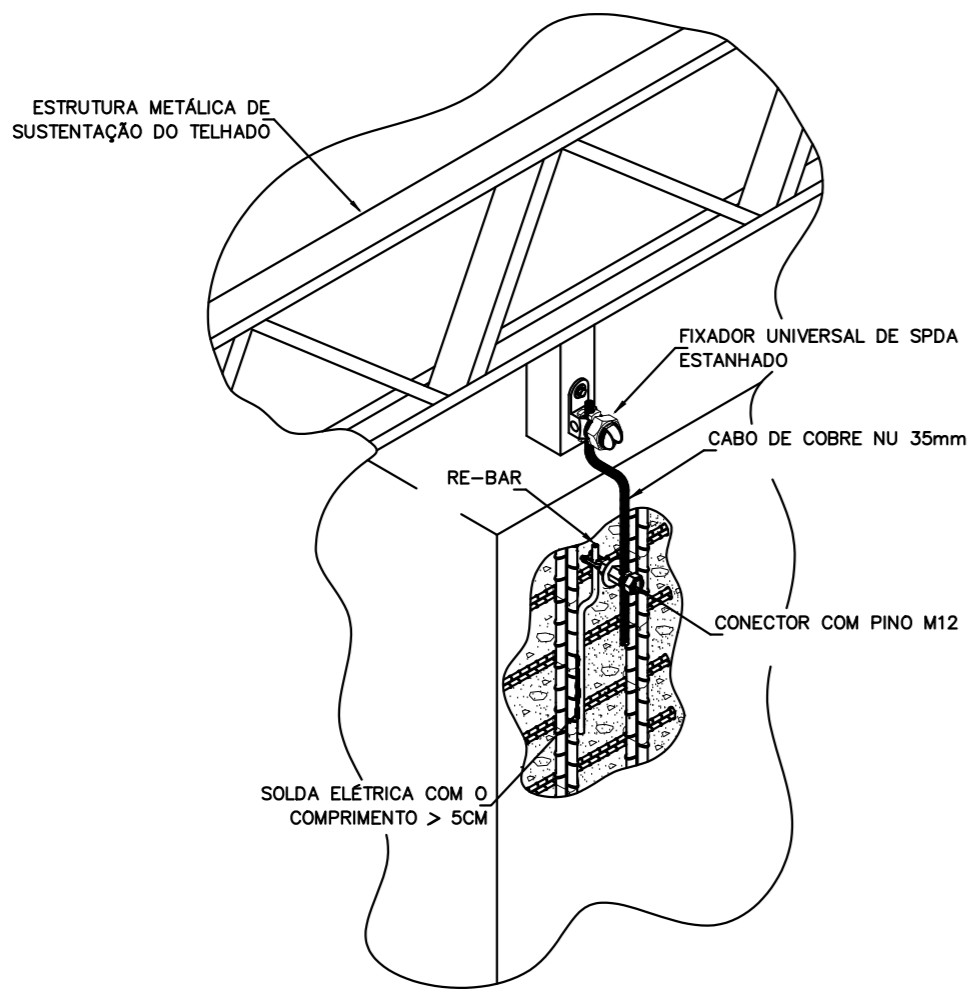
NOTAS

- 1- ELETRODUTOS NÃO COLOCADOS DEVERÃO SER DE Ø 3/4".
- 2- CABOS DOS SPDA SERÃO DE COBRE NU #35mm².
- 3- TODAS AS PARTES METÁLICAS DEVERÃO SER DEVIDAMENTE ATERRADAS.
- 4- SERÁ USADO TERMINAL AÉREO TIPO BANDEIRA COM H=300mm.
- 5- DEVERÁ SER FEITA NO MÍNIMO UMA MANUTENÇÃO PREVENTIVA POR ANO NO SISTEMA DE PROTEÇÃO CONTRA DESCARGAS ATMOSFÉRICAS.
- 6- APÓS A OCORRÊNCIA DE UMA DESCARGA ATMOSFÉRICA DEVERÁ SER FEITA UMA MANUTENÇÃO PREVENTIVA OU CORRETIVA NO SPDA.
- 7- TODA TUBULAÇÃO METÁLICA DEVERÁ SER CONECTADA À MALHA DE SPDA.



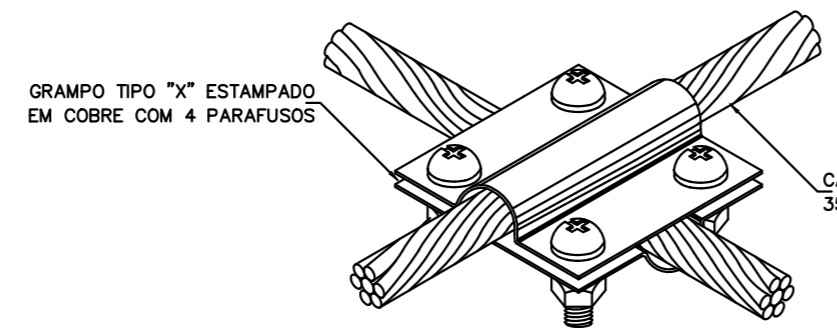
DESCIDA DA MALHA DO SPDA CONECTANDO
NA ESTRUTURA METÁLICA DO TELHADO

DETALHE 01
SEM — ESCALA



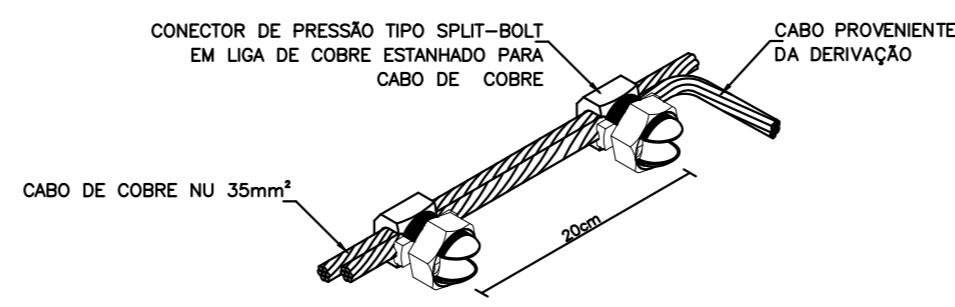
INTERLIGAÇÃO DAS FERRAGENS ESTRUTURAIS DO PILAR
COM A ESTRUTURA METÁLICA DO TELHADO UTILIZANDO CABO

DETALHE 02
SEM — ESCALA



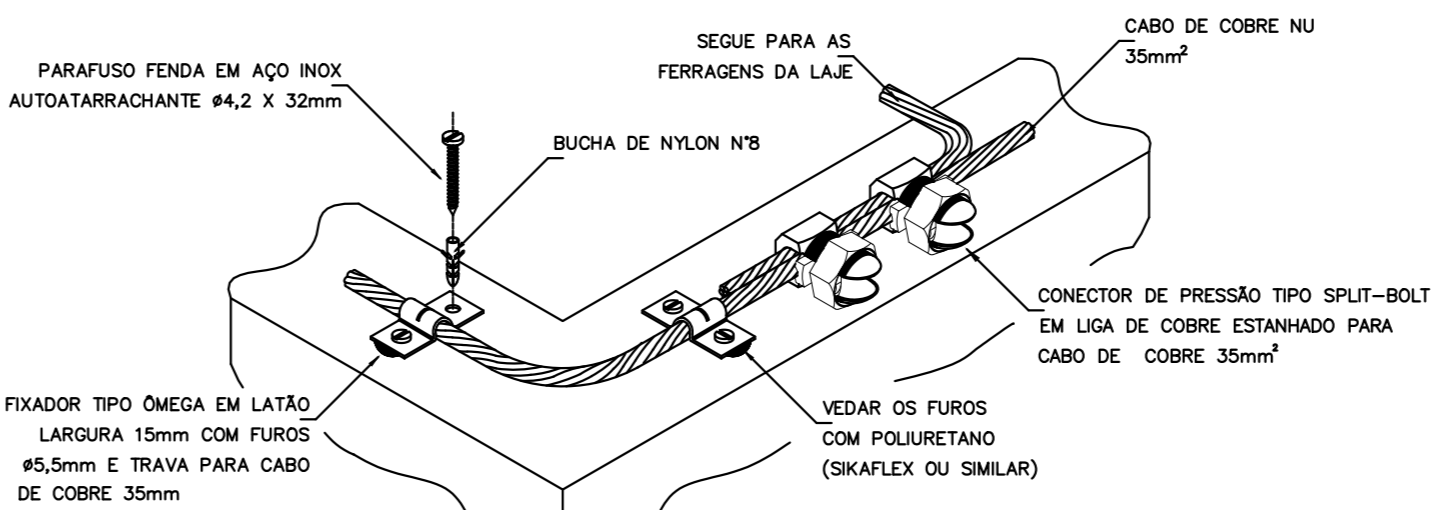
DETALHE DE CONEXÃO EM "X"
ENTRE CABOS DE COBRE

DETALHE 03
SEM — ESCALA



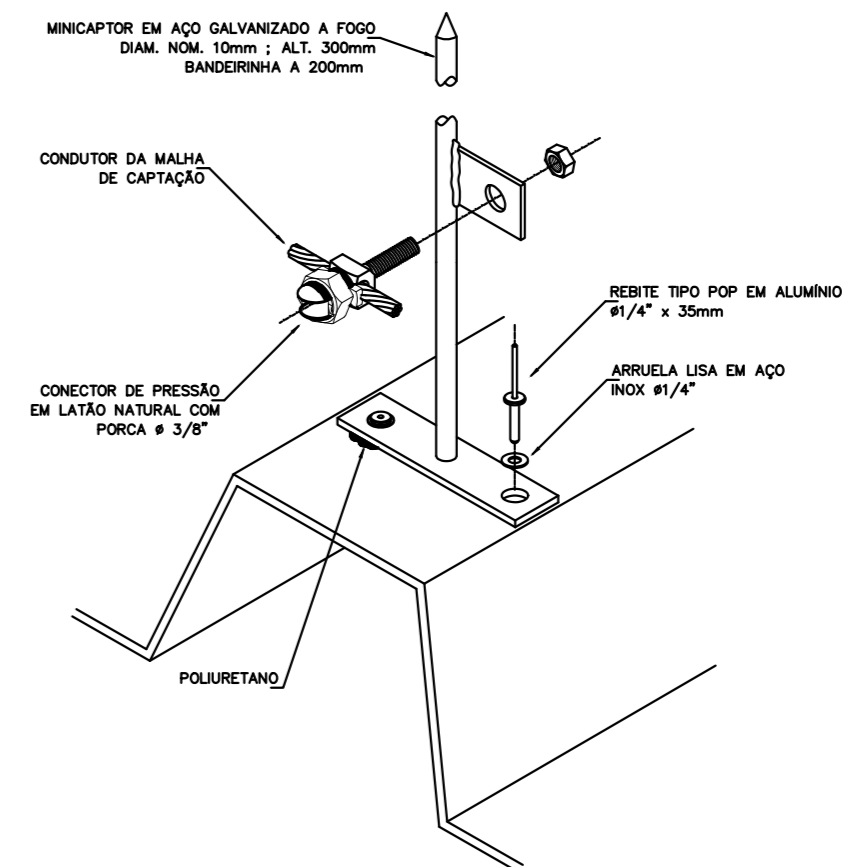
DERIVAÇÃO DO CABO DE COBRE
COM CONECTOR DE PRESSÃO

DETALHE 04
SEM — ESCALA



DETALHE DO TRAVAMENTO DE CABO
PARA MUDANÇA DE DIREÇÃO

DETALHE 05
SEM — ESCALA



CONEXÃO ENTRE CABO DE COBRE E MINICAPTOR
COM BANDEIRINHA NA TELHA METÁLICA

DETALHE 06
SEM — ESCALA

04		
03		
02		
01		
00	PROJETO EXECUTIVO	MAIO/2020
REVISÃO	DESCRIÇÃO	DATA

CLIENTE	COMPANHIA DE PORTOS E HIDROVIAS - CPH	PROJETO	COMERCIAL
OBRA	TERMINAL HIDROVIÁRIO DE ANAJÁS	DATA	04/05
CONTÉUDO	ELETRICA - SPDA	REV.	00
LOCAL	AVENIDA PEDRO DA SILVA - ANAJÁS, PARÁ	ESCALA	INDICADA
ELABORADO POR:		REVISADO POR:	
END: RUA FERREIRA PEÑA, Nº 3677, TERECÓ, UBAJUIZAL, CEP: 66.050-140		COTA: 150.87.208-3	