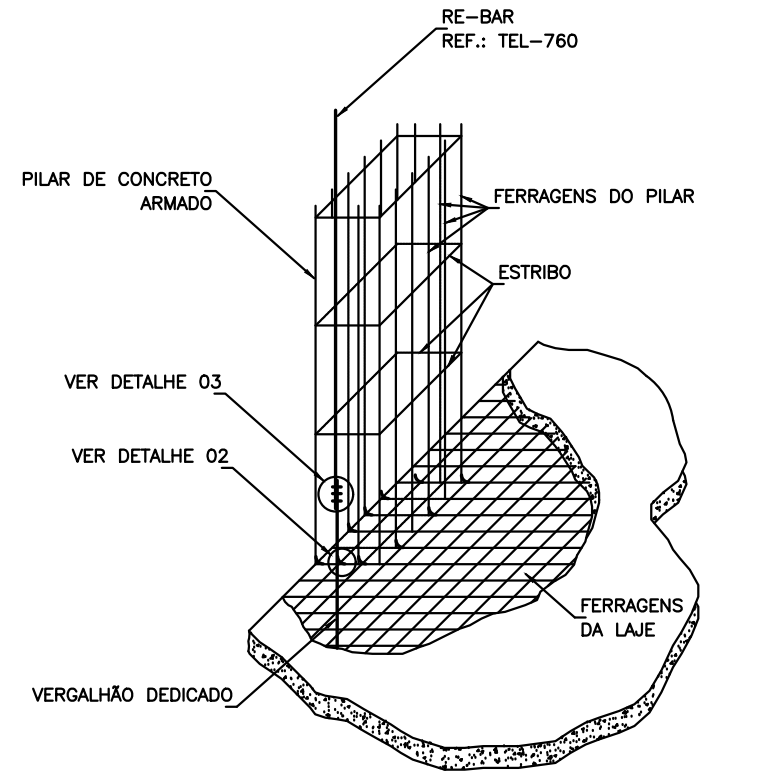
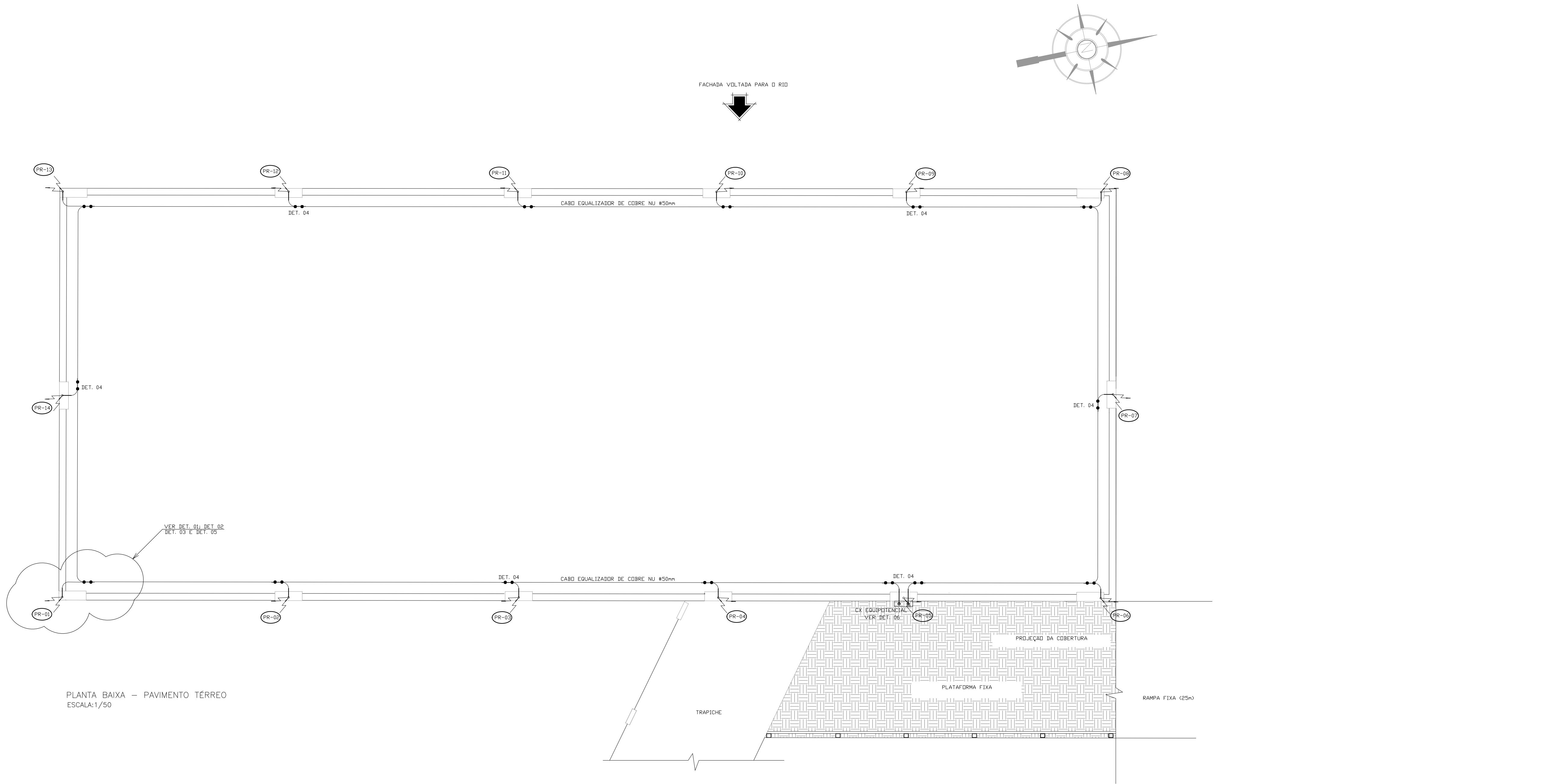


LEGENDA

- CONECTOR SPLIT-BOLT 35mm²

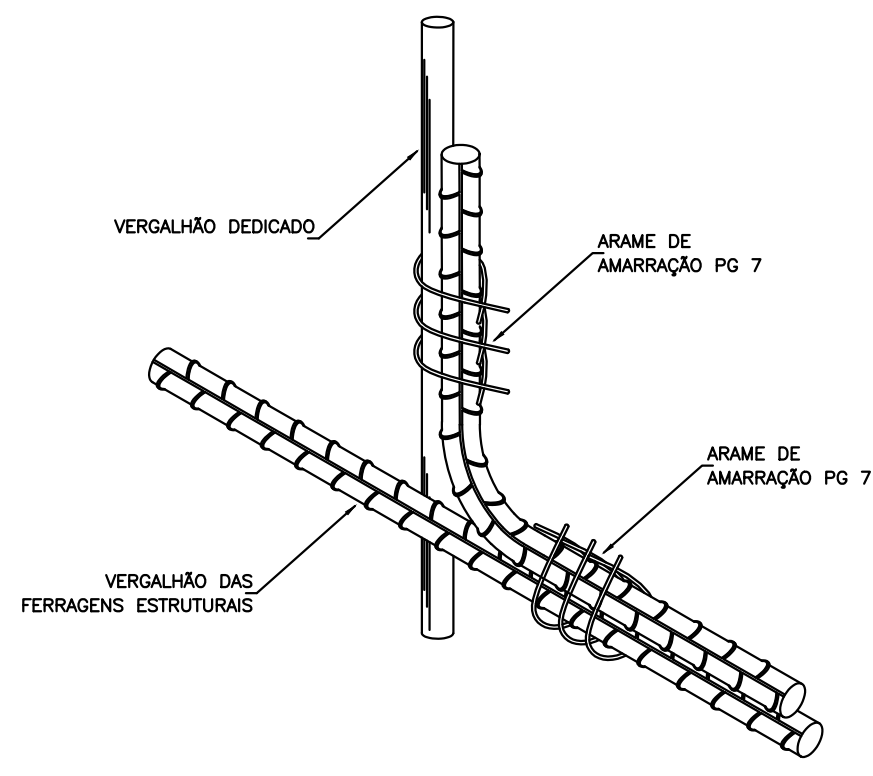
- DESC. E SUBIDA DO PARA-RAIOS EMBUTIDO NO PILAR AÇO CA-50 (10mm MÍN.)

- CABO DE COBRE NU #50mm²



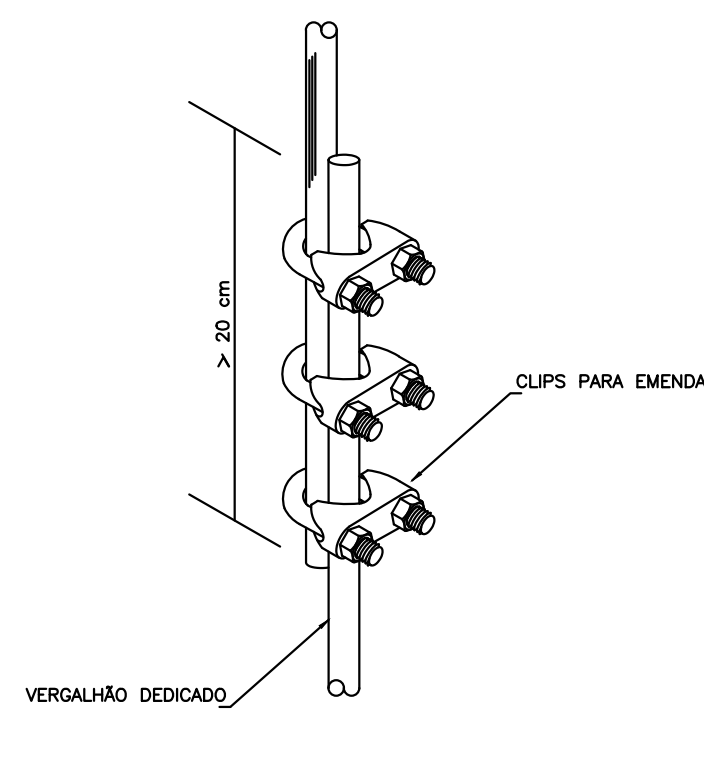
DETALHE 01

SEM — ESCALA



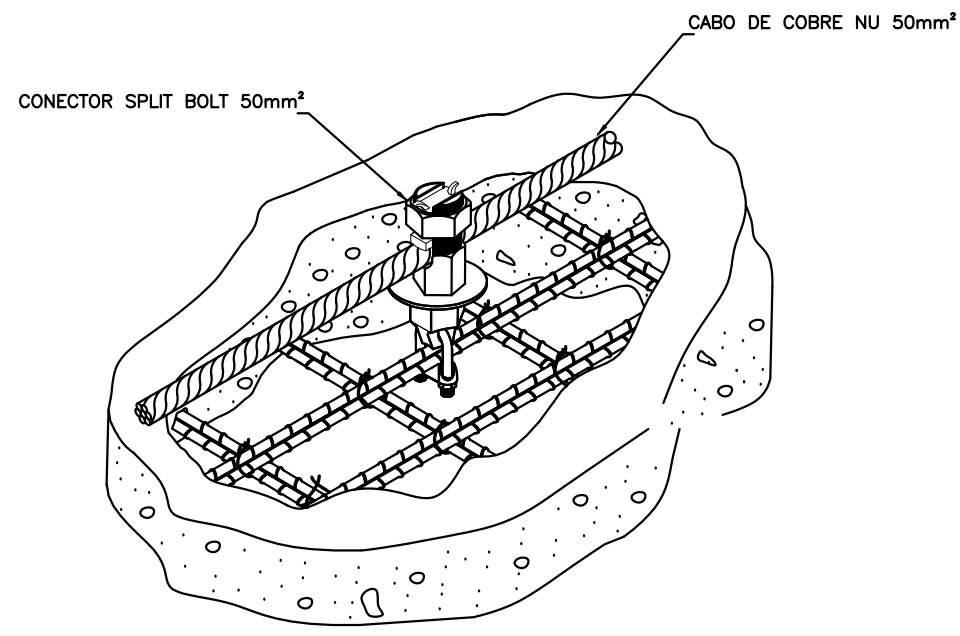
DETALHE 02

SEM — ESCALA



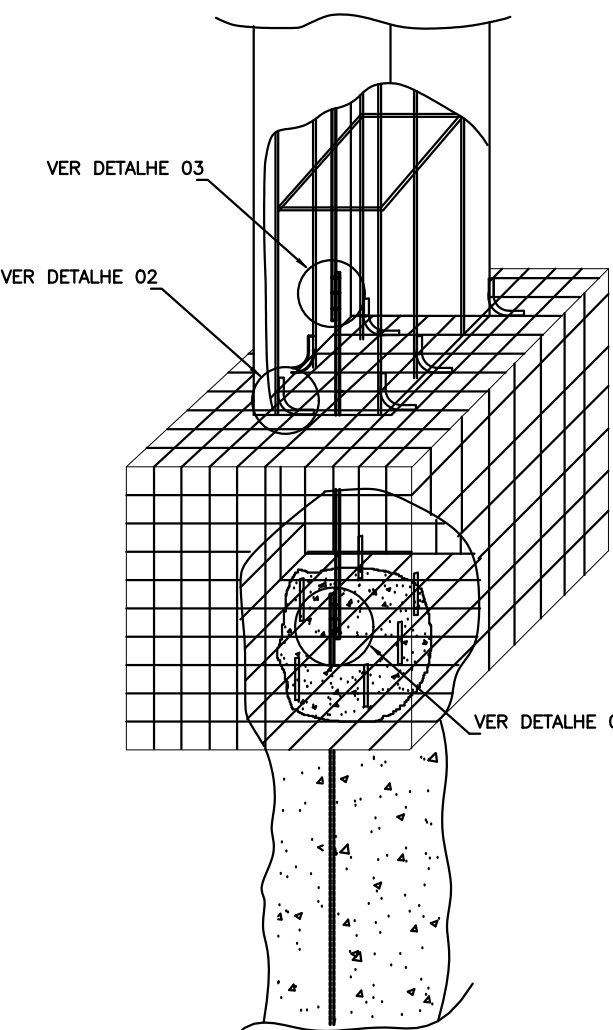
DETALHE 03

SEM — ESCALA



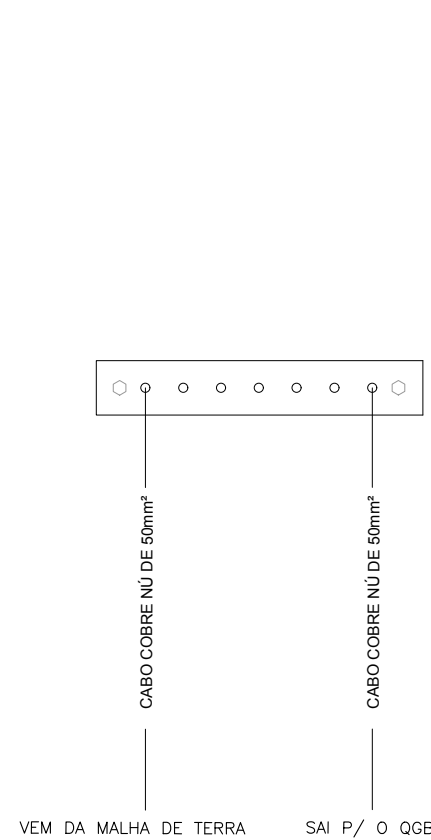
DETALHE 04

SEM — ESCALA



DETALHE 05

SEM — ESCALA



CAIXA DE EQUALIZAÇÃO

DETALHE 06

SEM — ESCALA

NOTAS

- 1 - O CABO DE COBRE NU #50mm², INSTALADO NAS FERRAGENS DA LAJE DO PRD, SERÃO FIXADOS NA MALHA DE FERRO ATRAVÉS DE CONECTORES TIPO CLIP, ADEQUADO A BOLA DO FERRO E CABO, A CADA 3m.
- 2 - TODAS AS PARTES METÁLICAS DEVEAO SER DEVIDAMENTE ATERRADAS.
- 3 - DEVERA SER FEITA NO MÍNIMO UMA MANUTENÇÃO PREVENTIVA POR ANO NO SISTEMA DE PROTEÇÃO CONTRA DESCARGAS ATMOSFERICAS.
- 4 - APÓS A INCIDÊNCIA DE UMA DESCARGA ATMOSFERICA DEVERA SER FEITA UMA MANUTENÇÃO PREVENTIVA OU CORRETIVA NO SPD.
- 5 - TODA TUBULAÇÃO METALICA DEVERA SER CONECTADA À MALHA DE SPD.
- 6 - TODO PIAU INCHADO COM DESCIDA DO SPDA, IRÁ UM VERGALHÃO DEDICADO, QUE INTERLIGARÁ COM AS FERRAGENS DA LAJE E COM AS FERRAGENS DA FUNDAÇÃO, CONFORME DETALHES NA PLANTA.

D4		
D3		
D2		
D1		
D0	PROJETO EXECUTIVO	MAIO/2020
REVISÃO	DESCRIÇÃO	DATA

CLIENTE	COMPANHIA DE PORTOS E HIDROVIAS - CPH	PROJETO	COMERCIAL
OBRA	TERMINAL HIDROVIÁRIO DE CACHOEIRA DO ARARI	ESCALA	REV.
CONTEÚDO	ELETRICA - ATERRAMENTO	05/05	00
LOCAL	AVENIDA JOÃO RODRIGUES VIANA - CACHOEIRA DO ARARI PARA	INDICADA	DATA
			05/2020