

VÉRTICE

MARCOS GEODÉSICOS

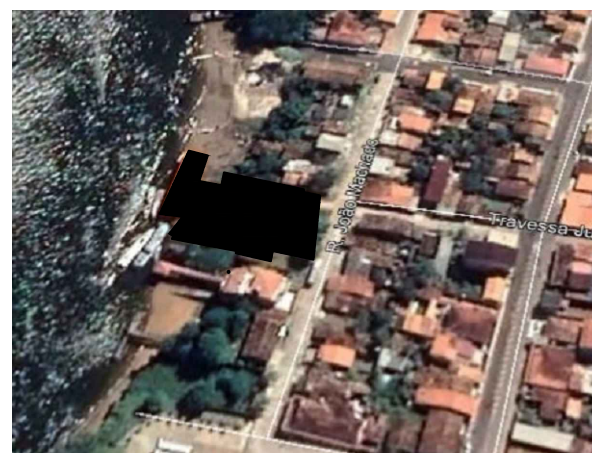
M01
A
N=9714038,23
E=665585,43
C=3,830

SC02
A
N=9714030,14
E=665636,02
C=7,450

LEGENDA

- | | | | |
|--|-----------------|--|------------|
| | BORDO DE RUA | | POSTE |
| | LIMITE | | LUMINÁRIA |
| | CURVAS DE NÍVEL | | EDIFICAÇÃO |
| | ÁRVORE | | MURO |

PLANTA LOCALIZAÇÃO



oceanorte OCEANORTE ENGENHARIA NAVAL LTDA - EPP
ENGENHARIA NAVAL
Rua Municipalidade, 985 - Edifício Mirai Offices - Sala 1518 - Belém - Pará
+55 (91) 9.8159-8380 / lucca@oceanorte.com
+55 (91) 9.8066-8264 / gelson@oceanorte.com

ENG. CIVIL - MATHEUS ARAÚJO COELHO (TEL: +55 91 98816-0701) CREA PA 151860060-3

ENG. NAVAL - GELSON FERREIRA DA SILVA NETO (TEL: +55 91 98066-0364) CREA PA 151582827-1

ENG. NAVAL - LUCCA SOARES DO VALLE MIRANDA (TEL: +55 91 98159-8380) CREA PA 151509317-4

LEVANTAMENTO PLANALTIMÉTRICO Terminal Hidroviário de Mocajuba		CLIENTE Companhia de Portos e Hidrovias do Estado do Pará
CONTEÚDO Levantamento Planaltimétrico Cadastral		
DESENHO MATHEUS COELHO	DATA MAIO/2021	ESCALA 1/500
		Nº PROJETO 0011.19.002.2.PP-0025.REV01

PRANCHA

CIV

01 01