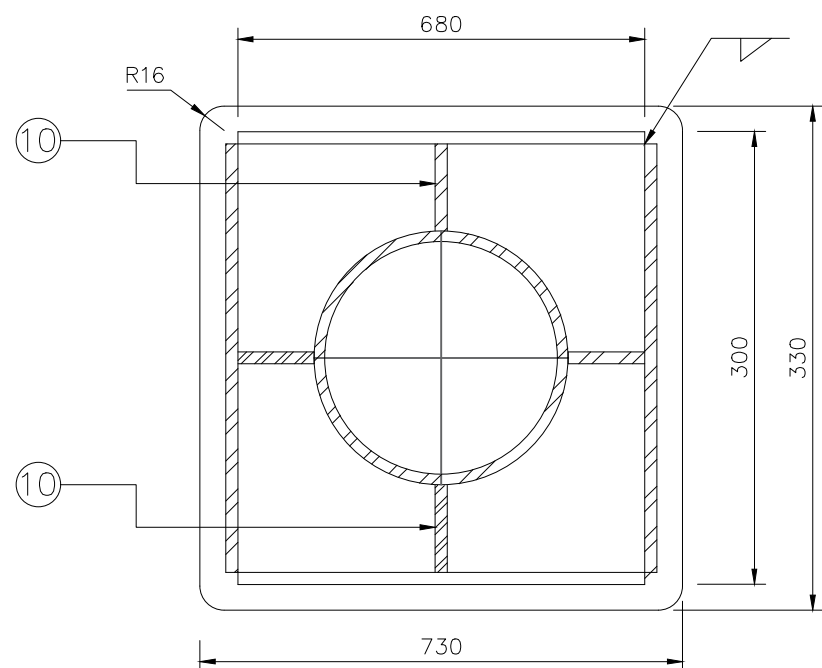
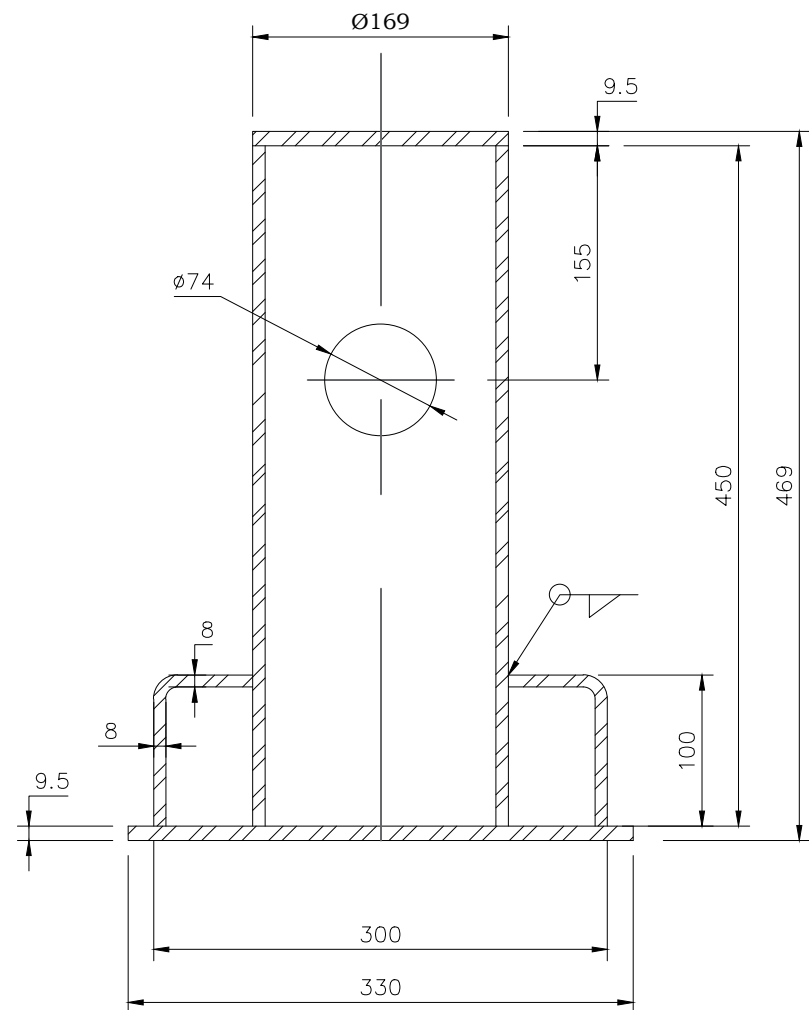


VISTA FRONTAL
Escala 1:5



VISTA SUPERIOR
Escala 1:5



VISTA LATERAL
Escala 1:5

LISTA DE MATERIAL ESPECIFICADA PARA 01 CONJUNTO

10	CH: REFORÇO #58 x 92 x 8	02 pçs	0.67 Kg	CH:AÇO A36
9	CH: REFORÇO #51 x 92 x 8	02 pçs	0.59 Kg	CH:AÇO A36
8	CH: REFORÇO # 285 x 92 x 8	02 pçs	3.30 Kg	CH:AÇO A36
7	CH: BASE 319 x 330 x 9.5	01 pç	7.89 Kg	CH:AÇO A36
6	CH: DE FECH. # 285 x 95 x 8	02 pçs	3.41 Kg	CH:AÇO A36
5	MESA - PERFIL"U" - 100 x 300 x 100 x 285 x 8	01 pç	9.205 Kg	CH:AÇO A36
4	TUBO SCH 40 Ø 2 1/2" x 431	01 pç	2.64 Kg	ASTM A 120
3	FLANGE DE FECH. Ø 73 x 8	02 pçs	0.52 Kg	CH:AÇO A36
2	TUBO SCH 40 Ø 6" x 450	01 pç	12.7 Kg	ASTM A 120
1	FLANGE SUPERIOR Ø168 x 9.53	01 pç	1.66 Kg	CH:AÇO A36

PESO TOTAL = 42.59 Kg

 A D - EMPREENDIMENTOS, PROJETOS E CONSTRUÇÃO LTDA.			
ARMADOR:  COMPANHIA DE PORTOS E HIDROVIAS DO ESTADO DO PARÁ		PROJETO: TERMINAL HIDROVIÁRIO DE PASSAGEIROS E CARGAS DO MUNICÍPIO DE BAGRE OBJETO: CABEÇO SINGELO 6"	
TÍTULO DETALHAMENTO		REVISÃO 0	
TIPO DE SERVIÇO EMBARQUE E DESEMBARQUE DE PASSAGEIROS E CARGAS		ESCALA 1/5	
		DATA Março/2020	
ASSINATURA ENG° NAVAL RESP.	ENG° NAVAL RESP. JUAREZ BOTELHO DA COSTA JUNIOR	RNP N° 1502517329	NOME DO ARQUIVO CABEÇO 6 POL. SIN. - BAGRE
	ENG° NAVAL RESP. DESENHO - CO-RESPONSÁVEL CARLOS E. V. TEIXEIRA	RNP N° 1517407311	FOLHA 1/1