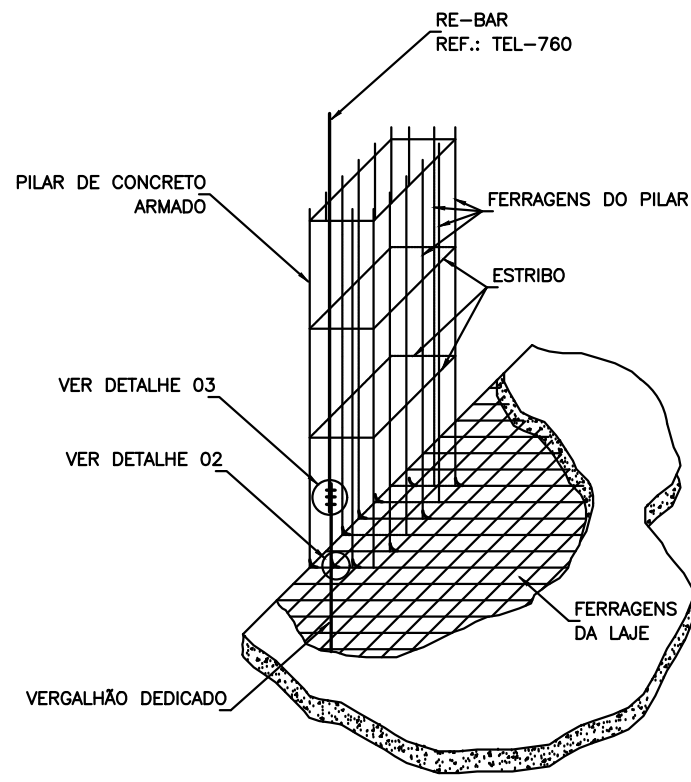
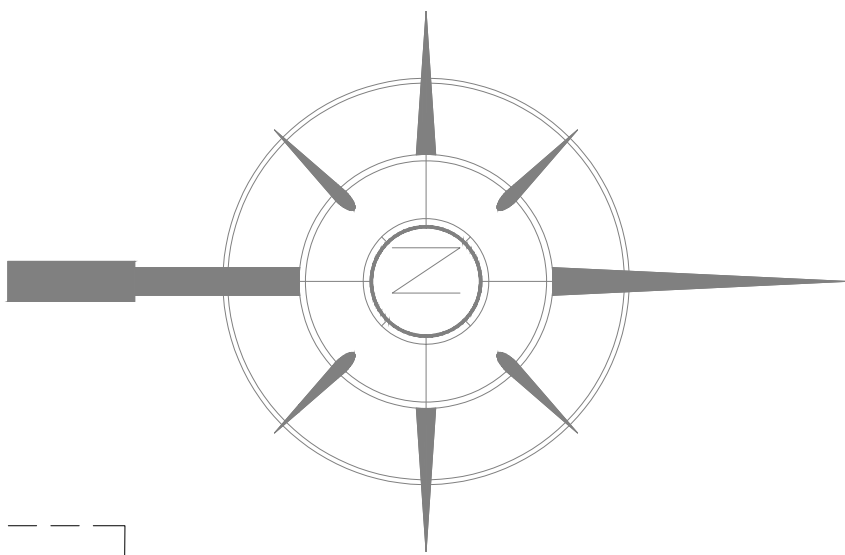


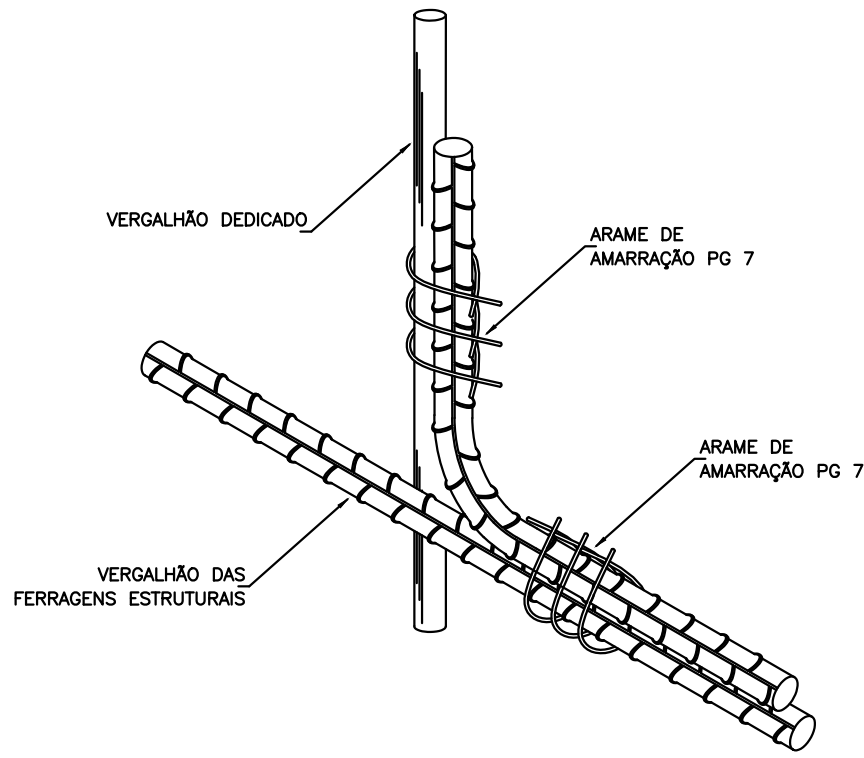
PLANTA BAIXA – PAVIMENTO TÉRREO  
ESCALA: 1/50



ENCONTRO DAS FERRAGENS DAS LAJES  
COM AS FERRAGENS DOS PILARES

DETALHE 01

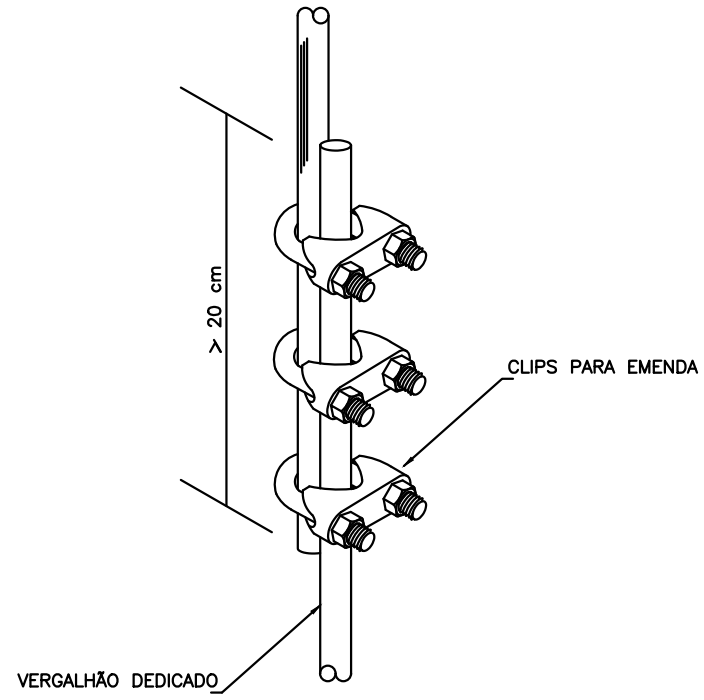
SEM — ESCALA



AMARRAÇÃO DA RE-BAR  
COM AS FERRAGENS ESTRUTURAIS

DETALHE 02

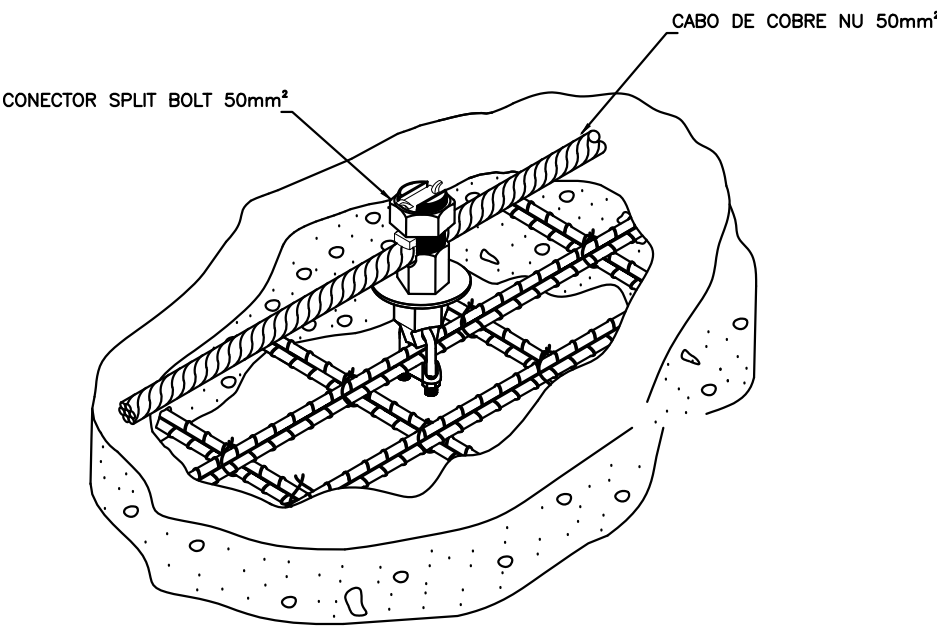
SEM — ESCALA



EMENDA DO  
VERGALHO DE DESCIDA

DETALHE 03

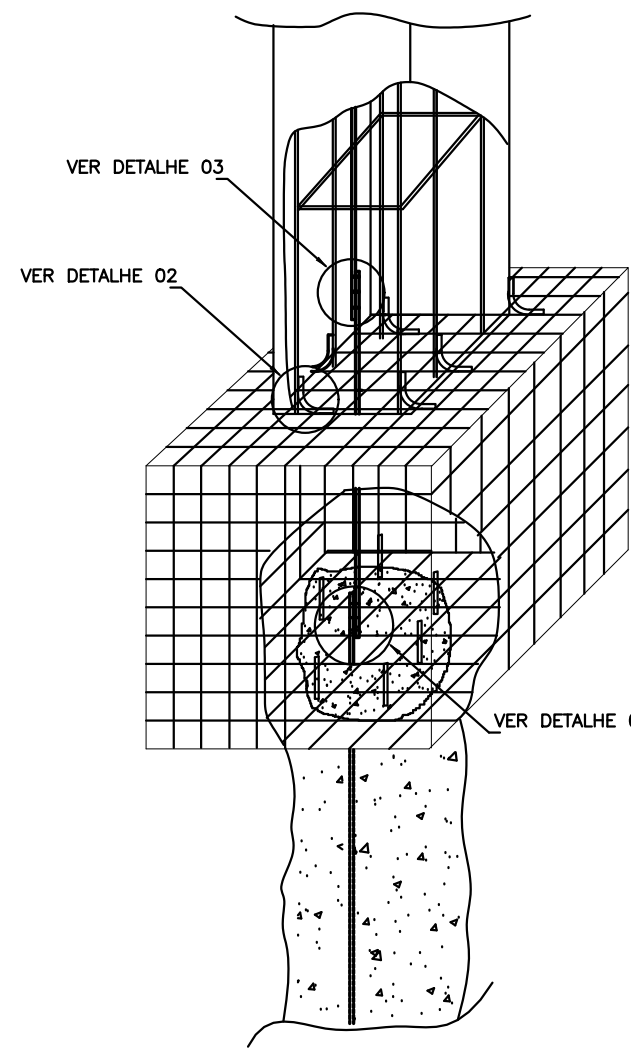
SEM — ESCALA



INTERLIGAÇÃO DO SPDA ÀS FERRAGENS ESTRUTURAIS  
UTILIZANDO CONECTOR SPLIT BOLT

DETALHE 04

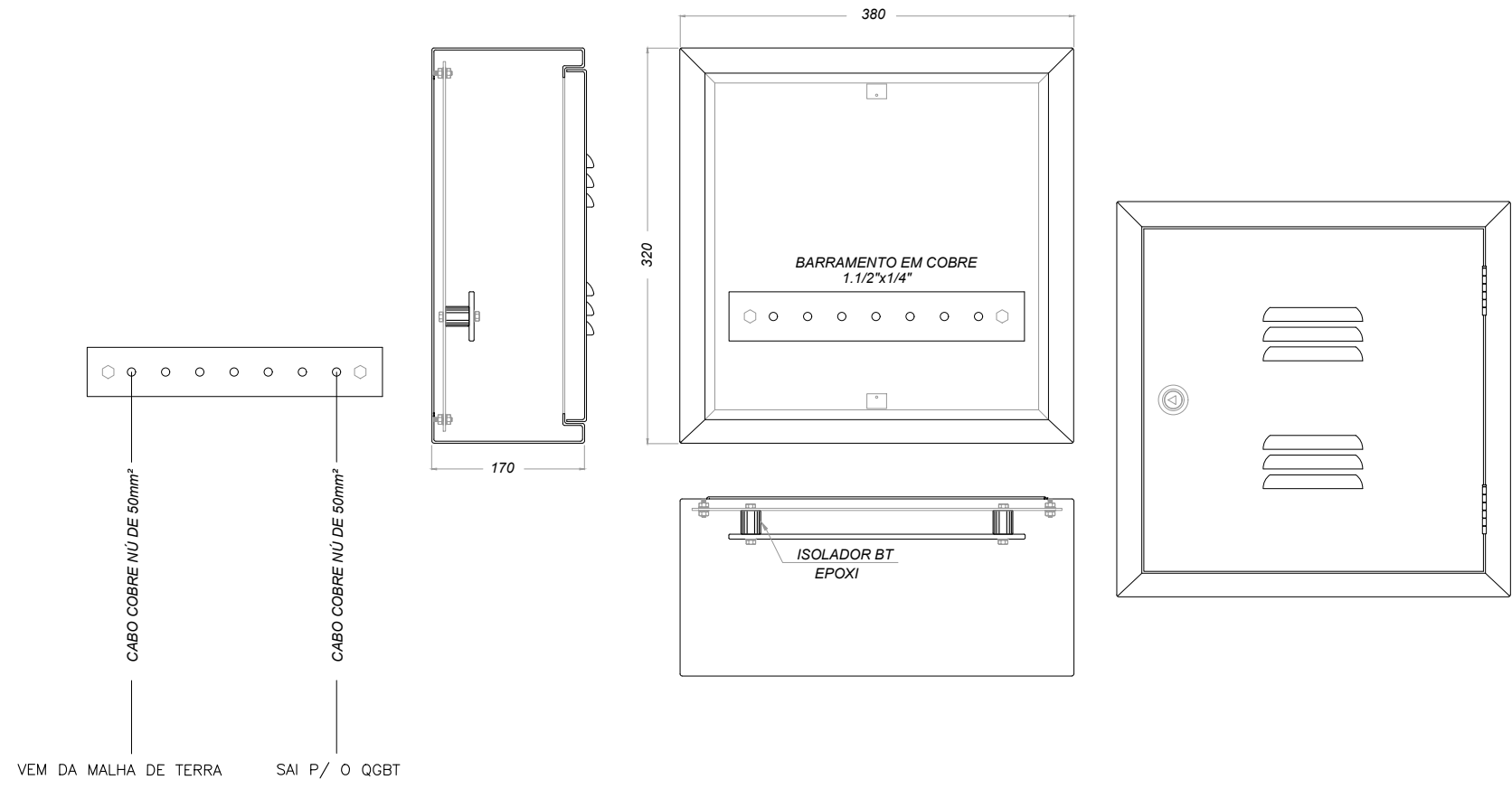
SEM — ESCALA



INTERLIGAÇÃO DO VERGALHO DEDICADO  
PARA A FUNDAÇÃO

DETALHE 05

SEM — ESCALA



CAIXA DE EQUALIZAÇÃO

DETALHE 06

SEM — ESCALA

LEGENDA

- CONECTOR SPLIT-BOLT 35mm²
- DESC. E SUBIDA DO PARA-RAIOS EMBUTIDO NO PILAR AÇO CA-50 (10mm MIN.)
- CABO DE COBRE NU #50mm²

CARACTERÍSTICAS DO SPDA – NBR 5419-3:2015
NÍVEL DE PROTEÇÃO – I
CLASSE DE PROTEÇÃO – I
RÁDIO DA ESFERA ROLANTE – 20m
TAMANHO DA MALHA DE CAPTAÇÃO – 5x5m
DISTÂNCIA ENTRE CONDUTORES DE DESCIDA – 10m

NOTAS

- O CABO DE COBRE NU #50mm², INSTALADO NAS FERRAGENS DA LAJE DO PRSO, SERÃO FIXADOS NA MALHA DE FERRO ATRAVÉS DE CONECTORES TIPO CLIP, ADEQUADO A BOLA DO FERRO E CABO, A CADA 3m.
- TODAS AS PARTES METÁLICAS DE FERRO SERÃO DEVIDAMENTE ATERRADAS.
- DEVERÁ SER FEITA NO MÍNIMO UMA MANUTENÇÃO PREVENTIVA POR ANO NO SISTEMA DE PROTEÇÃO CONTRA DESCARGAS ATMOSFÉRICAS.
- APÓS A OCORRÊNCIA DE UMA DESCARGA ATMOSFÉRICA DEVERÁ SER FEITA UMA MANUTENÇÃO PREVENTIVA OU CORRETIVA NO SPDA.
- TODA TUBULAÇÃO METÁLICA DEVERÁ SER CONECTADA À MALHA DE SPDA.
- TODO PIAU INCHADO COM DESCIDA DO SPDA, DEVE TER UM VERGALHO DEDICADO, QUE INTERLIGARÁ COM AS FERRAGENS DA LAJE E COM AS FERRAGENS DA FUNDAÇÃO, CONFORME DETALHES NA PLANTA.

04		
03		
02		
01		
00	PROJETO EXECUTIVO	MAIO/2020
REVISÃO	DESCRIÇÃO	DATA

CLIENTE	COMPANHIA DE PORTOS E HIDROVIAS - CPH	PROJETO	COMERCIAL
OBRA	TERMINAL HIDROVIÁRIO DE AFUÁ	REVISÃO	05/05
CONTEÚDO	ELETRICA - ATERRAMENTO	REV.	00
LOCAL	AVENIDA FLORIANO PEIXOTO - AFUÁ, PARÁ	ESCALA	INDICADA
		DATA	05/2020