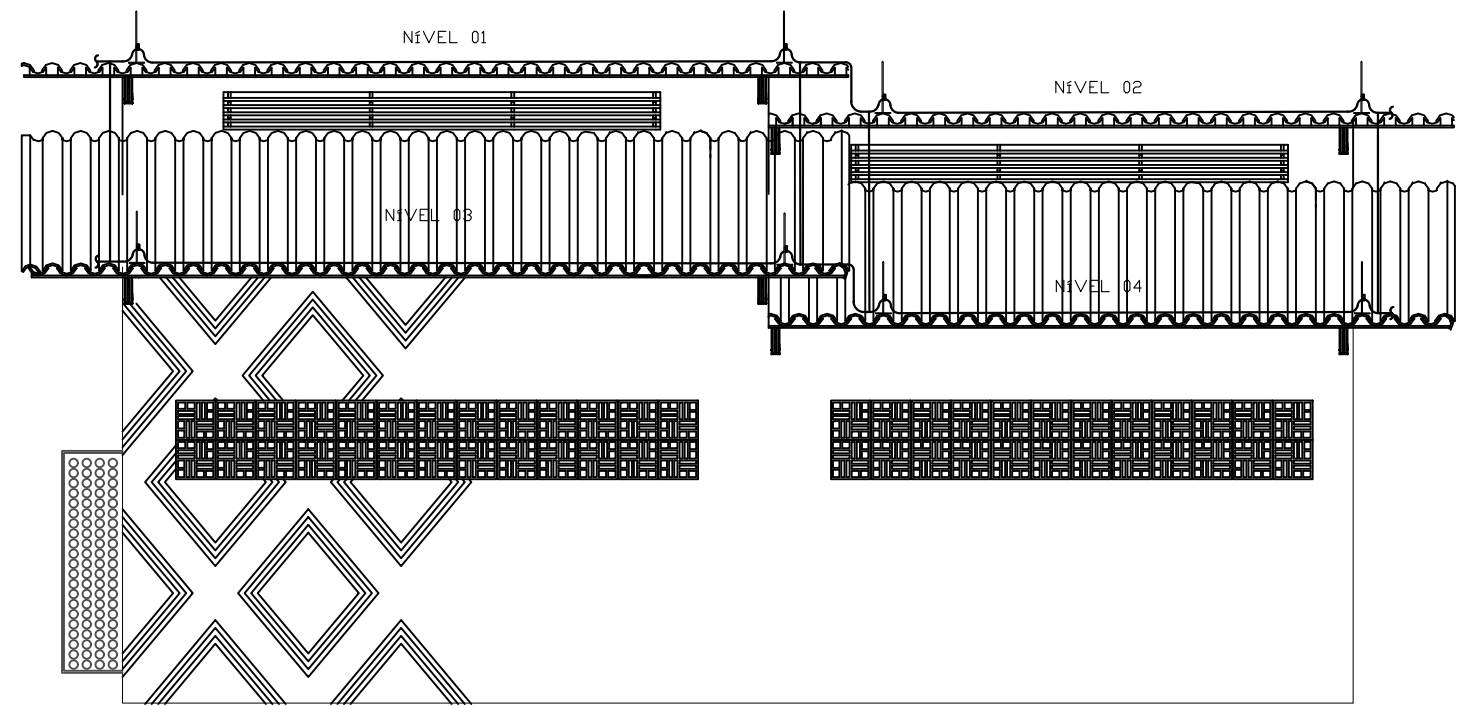
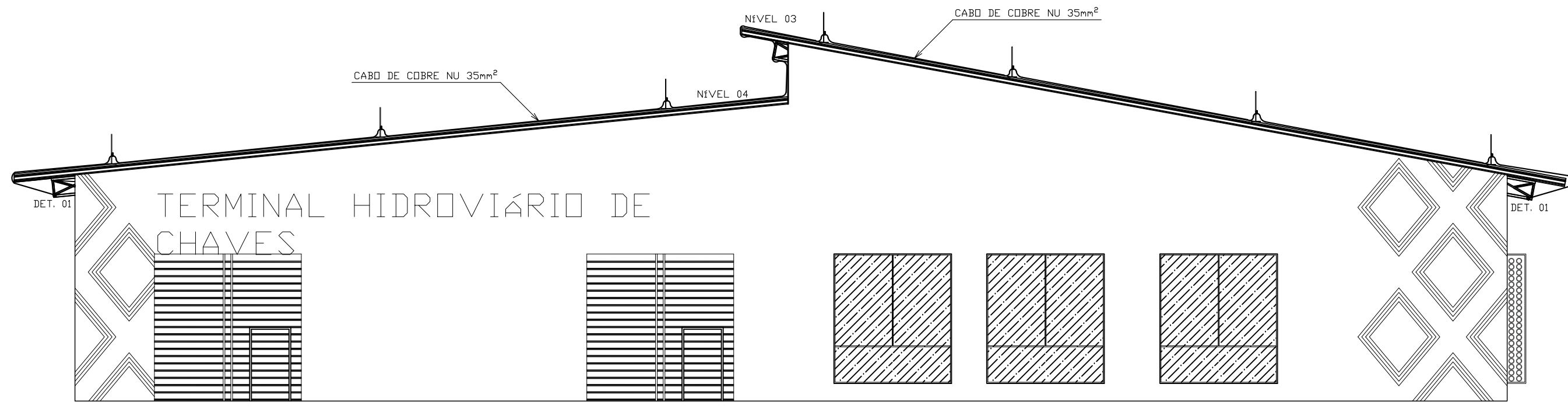




PLANTA BAIXA – COBERTURA
ESCALA:1/50

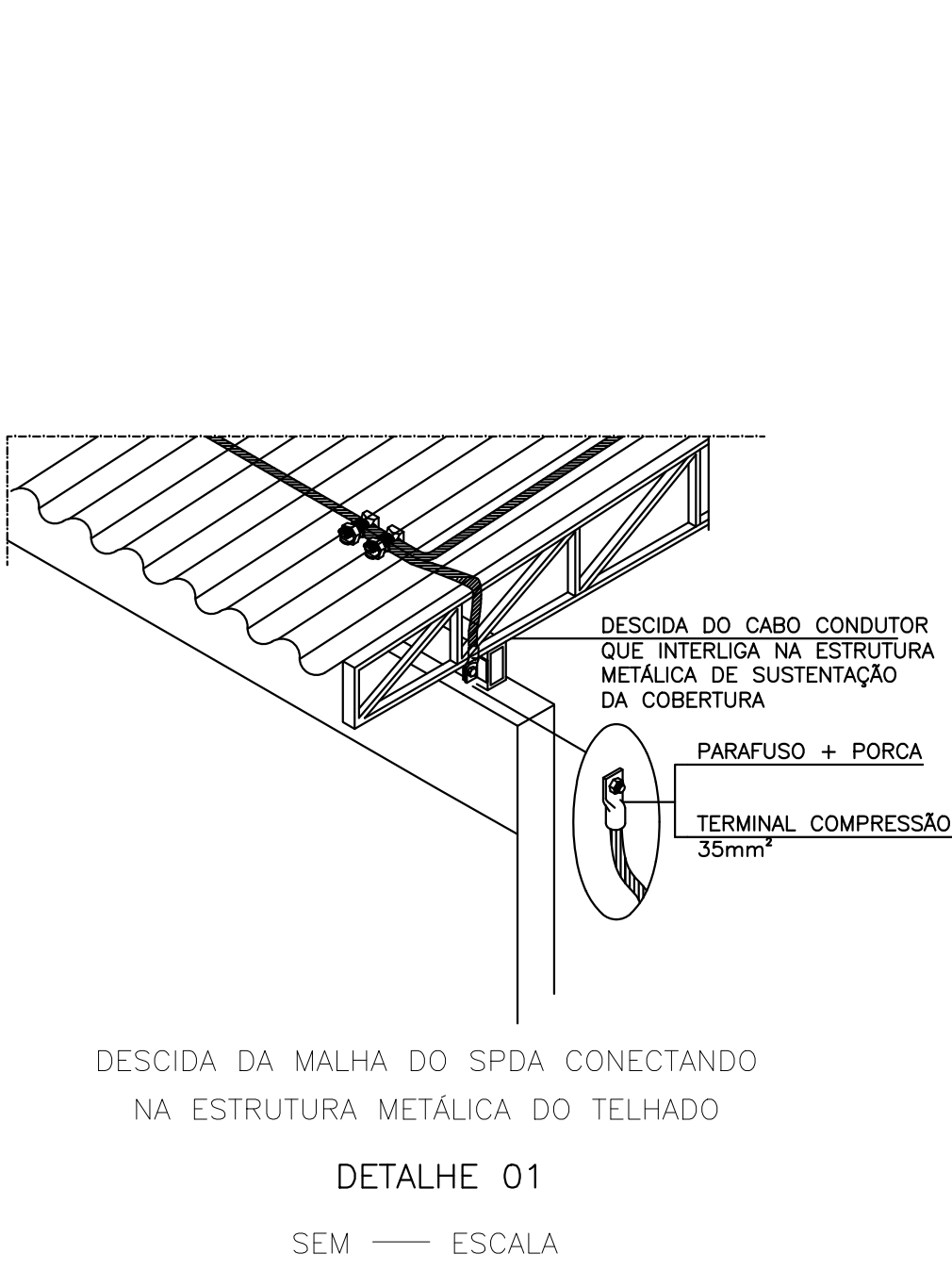


VISTA 01 – TERMINAL HIDROVIÁRIO DE CHAVES
ESCALA:1/75

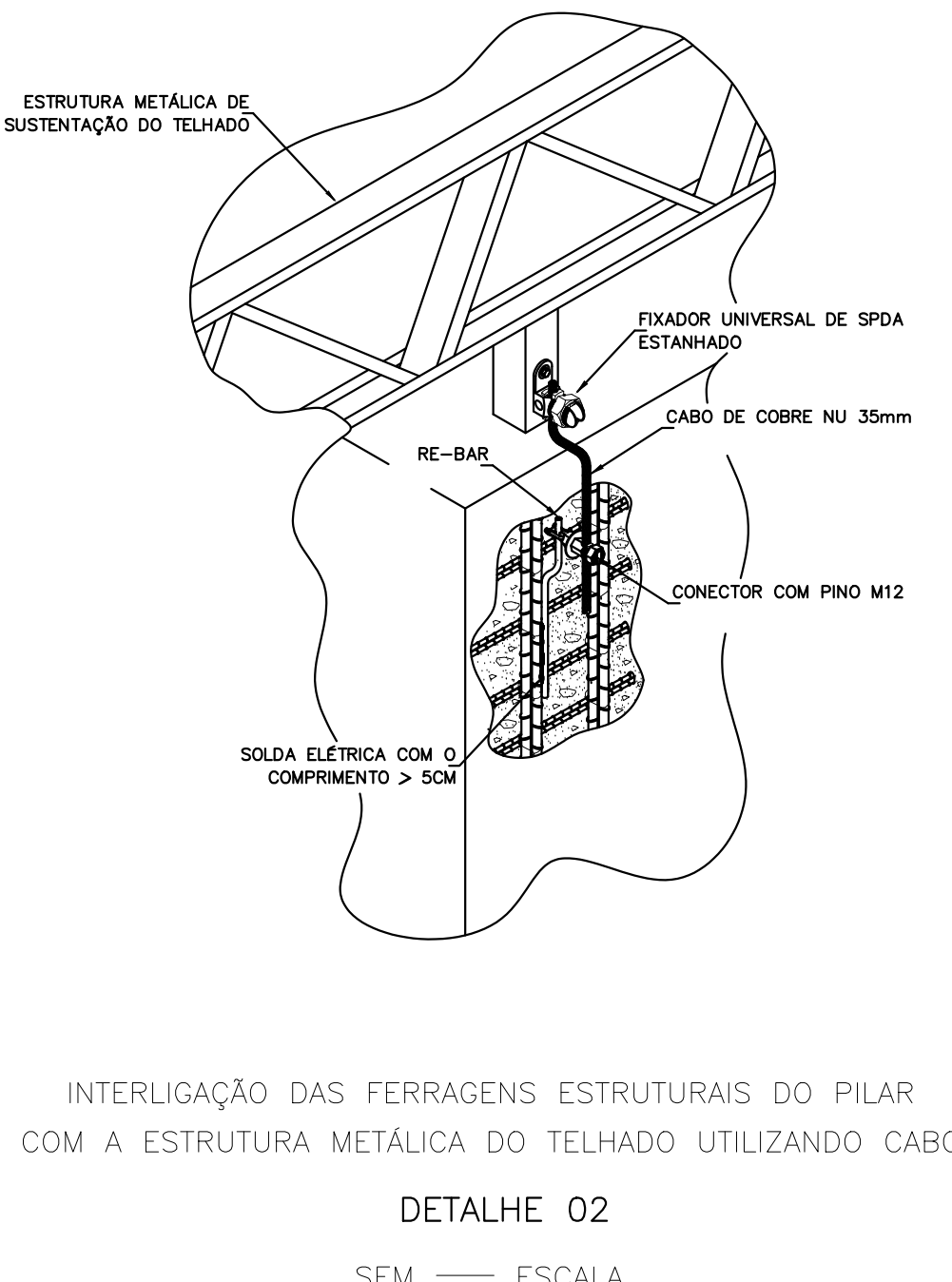


VISTA 02 – SPDA
ESCALA:1/75

- LEGENDA
- TERMINAL AÉREO 300mm, COM BANDEIRA A 20mm.
 - PRESILHA DE LATÃO - FURO 5mm - P/ CABO 35mm²-50mm²
 - TERMINAL TIPO CRUZ
 - CONECTOR SPLIT-BOLT 35mm²
 - DESCIDA DO PARA-RAIOS EMBUTIDO NO PILAR AÇO CA-50 (10mm MÍN.)
 - CABO DE COBRE NU #35mm²



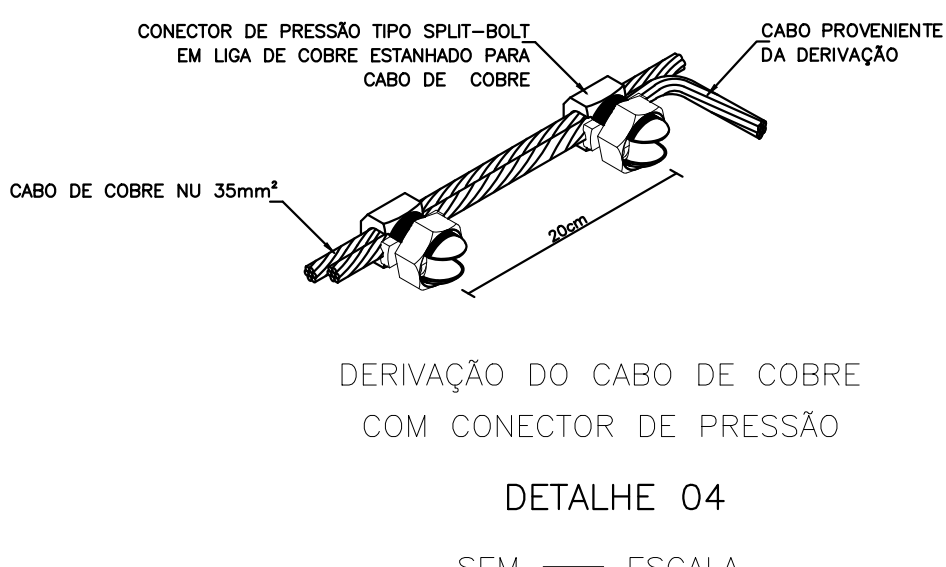
DETALHE 01
SEM — ESCALA



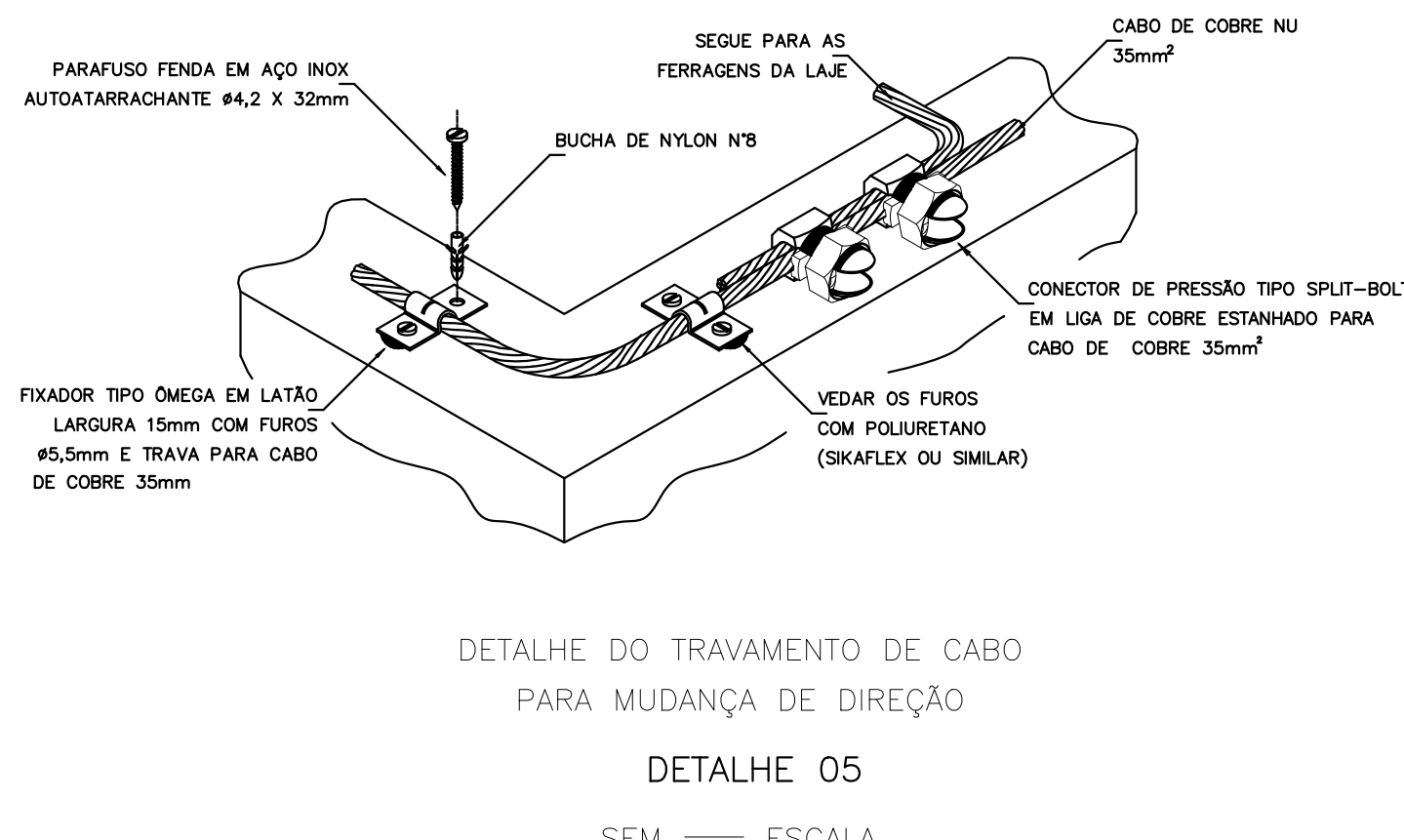
DETALHE 02
SEM — ESCALA



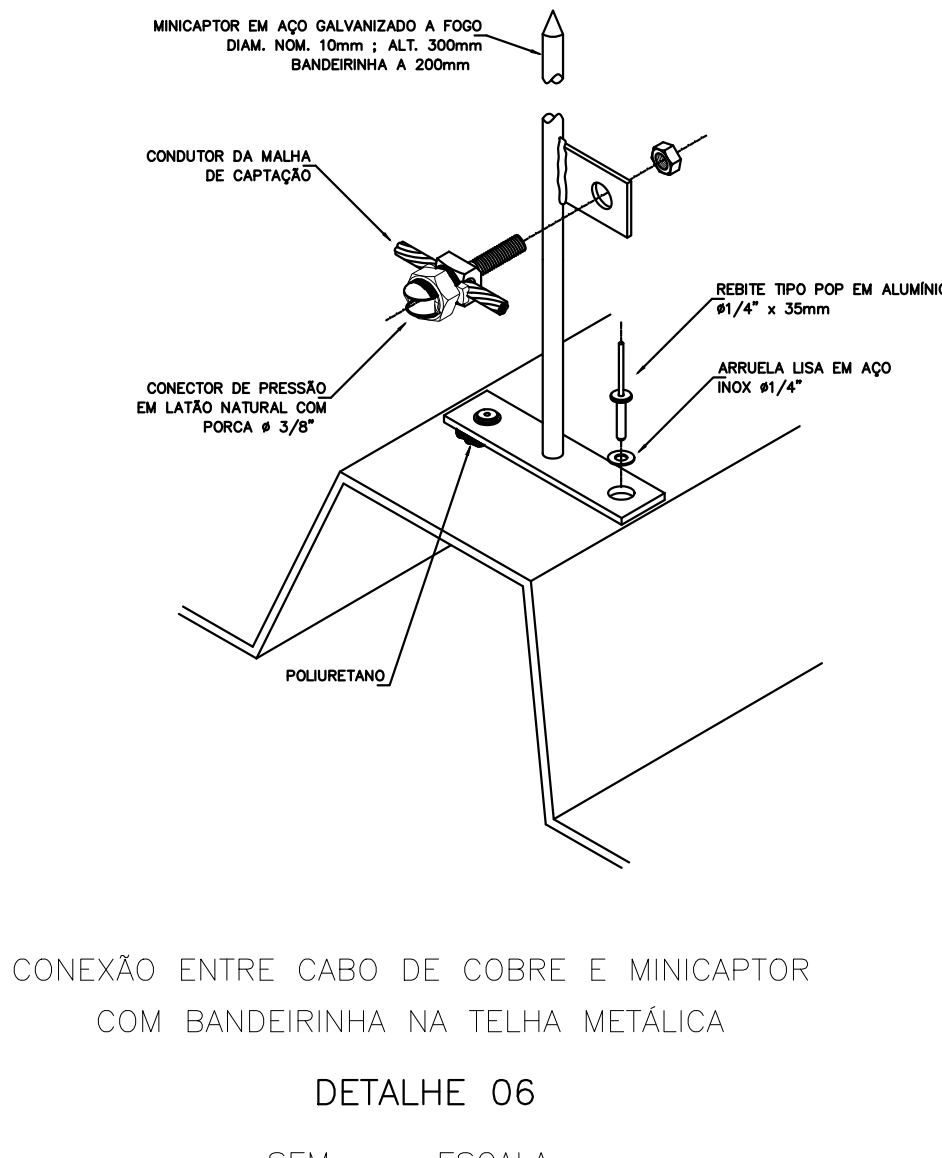
DETALHE 03
SEM — ESCALA



DETALHE 04
SEM — ESCALA



DETALHE 05
SEM — ESCALA



DETALHE 06
SEM — ESCALA

- NOTAS
- 1- ELETRODUTOS NÃO COADOS DEVEM SER DE Ø 3/4".
 - 2- CABOS DOS SPDA SERÃO DE COBRE NU #35mm².
 - 3- TODAS AS PARTES METÁLICAS DEVEM SER DEVIDAMENTE ATERRADAS.
 - 4- SERÁ USADO TERMINAL AÉREO TIPO BANDEIRA COM H=300mm.
 - 5- DEVERÁ SER FEITA NO MÍNIMO UMA MANUTENÇÃO PREVENTIVA POR ANO.
 - 6- NO SISTEMA DE PROTEÇÃO CONTRA DESCARGAS ATMOSFÉRICAS.
 - 7- APOIS A OCORRÊNCIA DE UMA DESCARGA ATMOSFÉRICA DEVERÁ SER FEITA UMA MANUTENÇÃO PREVENTIVA OU CORRETIVA NO SPDA.
 - 7- TODA TUBULAÇÃO METÁLICA DEVERÁ SER CONECTADA À MALHA DE SPDA.

04		
03		
02		
01		
00	PROJETO EXECUTIVO	MAIO/2020
REVISÃO	DESCRIÇÃO	DATA
CLIENTE	COMPANHIA DE PORTOS E HIDROVIAS - CPH	PROJETO COMERCIAL
OBRA	TERMINAL HIDROVIÁRIO DE CHAVES	REVISÃO 04/05
CONTEÚDO	ELETRICA - SPDA	REV. 00
LOCAL	ESTRADA VINTE E QUATRO DE OUTUBRO - CHAVES, PARAÍ	ESCALA INDICADA DATA 05/2020
A.S. - DE PROTEÇÃO CONTRA DESCARGAS ATMOSFÉRICAS LTDA. END. RUA FERREIRA PEÑA, Nº 267, TERCEIRO, UNIAOZAL, CEP: 66.050-140		
Rosenildo Rodrigues de Oliveira PROJETO ELEVACIONAL RUISEMI PAMPLONA COTA: 150.87.208.3		