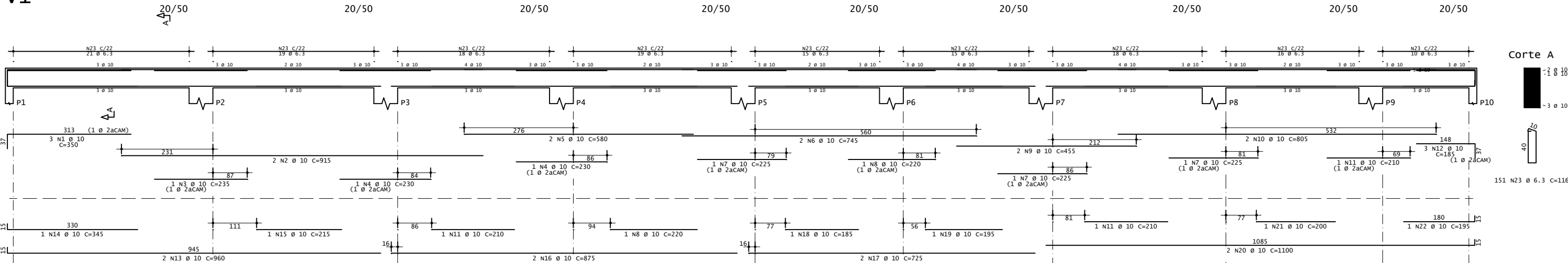
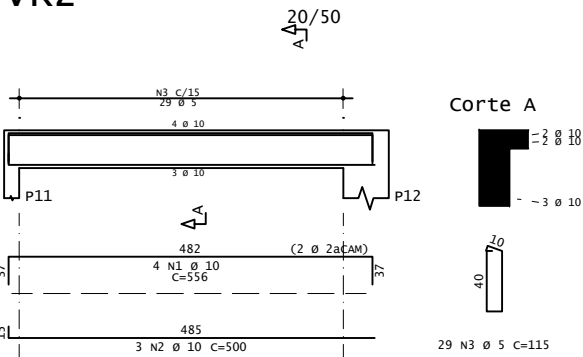


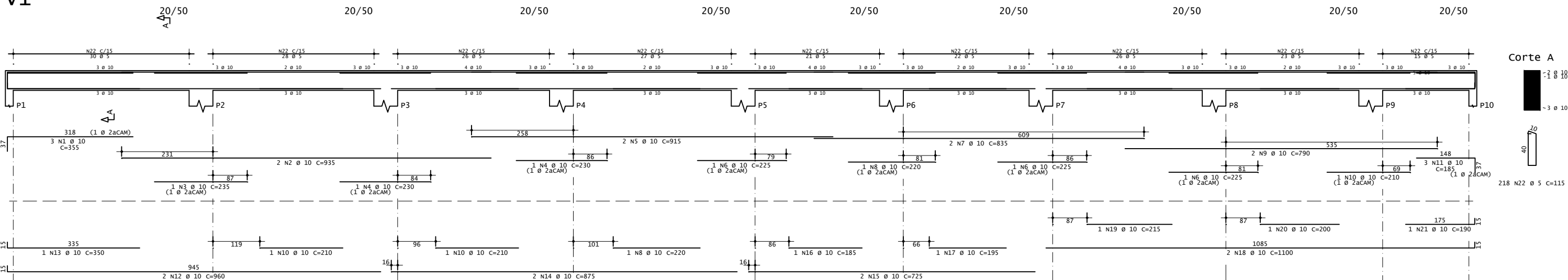
V1



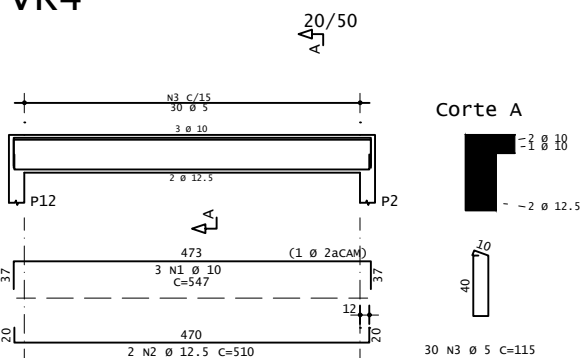
VR2



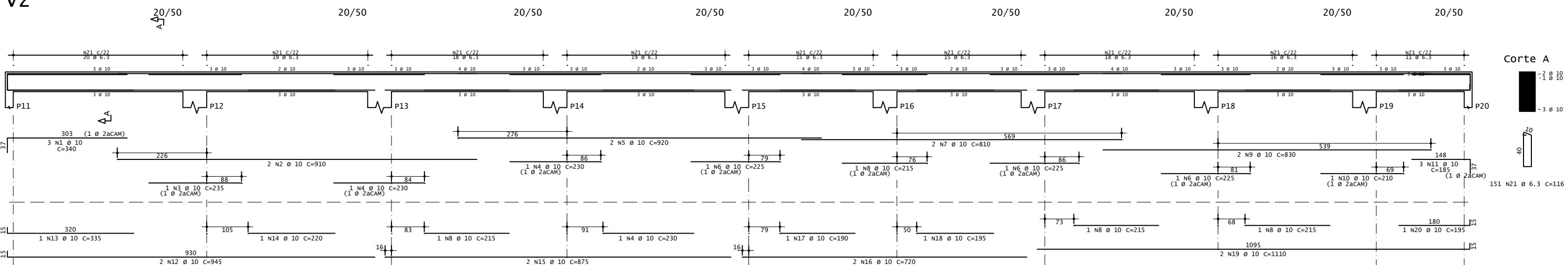
V1



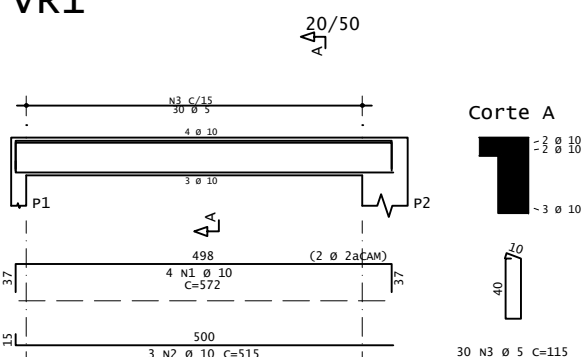
VR4



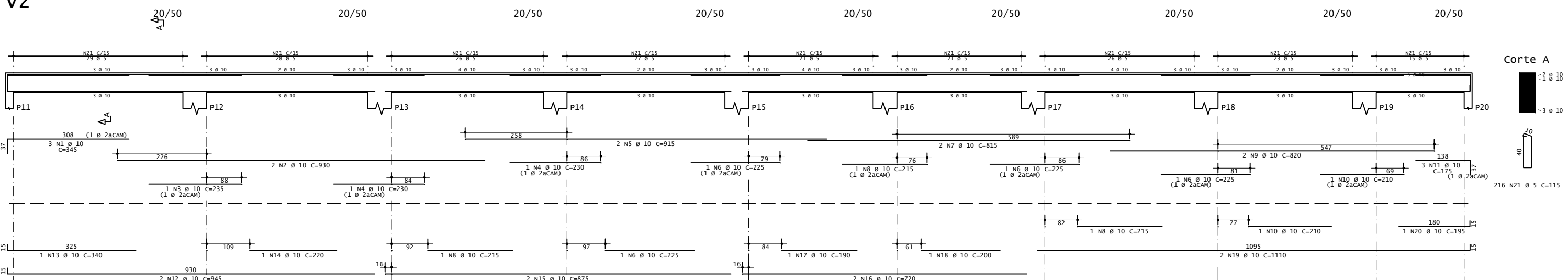
V2



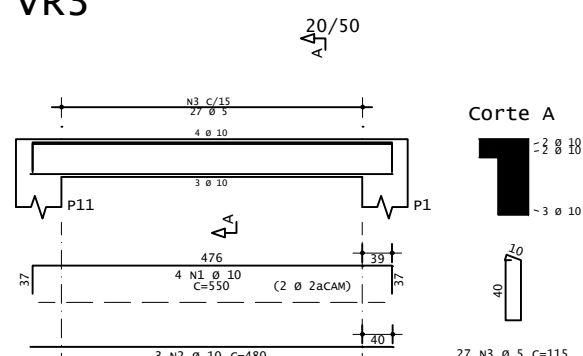
VR1



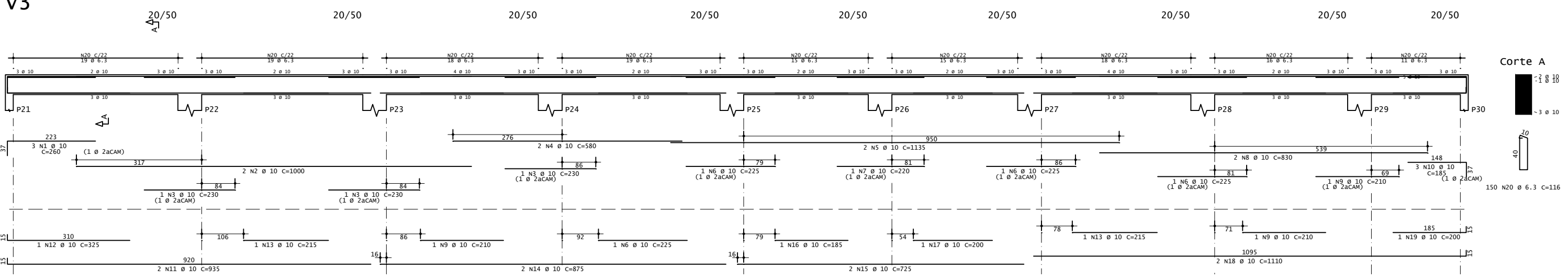
V2



VR3



V3



ACO	POS	BIT (mm)	QUANT	COMPRIMENTO (cm)	TOTAL (cm)
V1	S0A	1	10	3	350
V1	S0A	2	10	3	350
V1	S0A	3	10	3	350
V1	S0A	4	10	3	350
V1	S0A	5	10	3	350
V1	S0A	6	10	3	350
V1	S0A	7	10	3	350
V1	S0A	8	10	3	350
V1	S0A	9	10	3	350
V1	S0A	10	10	3	350
V1	S0A	11	10	3	350
V1	S0A	12	10	3	350
V1	S0A	13	10	3	350
V1	S0A	14	10	3	350
V1	S0A	15	10	3	350
V1	S0A	16	10	3	350
V1	S0A	17	10	3	350
V1	S0A	18	10	3	350
V1	S0A	19	10	3	350
V1	S0A	20	10	3	350
V1	S0A	21	10	3	350
V1	S0A	22	10	3	350
V1	S0A	23	6.3	151	1176
V1	S0A	1	10	3	355
V1	S0A	2	10	3	355
V1	S0A	3	10	3	355
V1	S0A	4	10	3	355
V1	S0A	5	10	3	355
V1	S0A	6	10	3	355
V1	S0A	7	10	3	355
V1	S0A	8	10	3	355
V1	S0A	9	10	3	355
V1	S0A	10	10	3	355
V1	S0A	11	10	3	355
V1	S0A	12	10	3	355
V1	S0A	13	10	3	355
V1	S0A	14	10	3	355
V1	S0A	15	10	3	355
V1	S0A	16	10	3	355
V1	S0A	17	10	3	355
V1	S0A	18	10	3	355
V1	S0A	19	10	3	355
V1	S0A	20	10	3	355
V1	S0A	21	10	3	355
V1	S0A	22	5	218	115
V2	S0A	1	10	3	340
V2	S0A	2	10	3	340
V2	S0A	3	10	3	340
V2	S0A	4	10	3	340
V2	S0A	5	10	3	340
V2	S0A	6	10	3	340
V2	S0A	7	10	3	340
V2	S0A	8	10	3	340
V2	S0A	9	10	3	340
V2	S0A	10	10	3	340
V2	S0A	11	10	3	340
V2	S0A	12	10	3	340
V2	S0A	13	10	3	340
V2	S0A	14	10	3	340
V2	S0A	15	10	3	340
V2	S0A	16	10	3	340
V2	S0A	17	10	3	340
V2	S0A	18	10	3	340
V2	S0A	19	10	3	340
V2	S0A	20	10	3	340
V2	S0A	21	5	218	115
V2	S0A	1	10	3	345
V2	S0A	2	10	3	345
V2	S0A	3	10	3	345
V2	S0A	4	10	3	345
V2	S0A	5	10	3	345
V2	S0A	6	10	3	345
V2	S0A	7	10	3	345
V2	S0A	8	10	3	345
V2	S0A	9	10	3	345
V2	S0A	10	10	3	345
V2	S0A	11	10	3	345
V2	S0A	12	10	3	345
V2	S0A	13	10	3	345
V2	S0A	14	10	3	345
V2	S0A	15	10	3	345
V2	S0A	16	10	3	345
V2	S0A	17	10	3	345
V2	S0A	18	10	3	345
V2	S0A	19	10	3	345
V2	S0A	20	10	3	345
V2	S0A	21	5	216	115
V3	S0A	1	10	3	260
V3	S0A	2	10	3	260
V3	S0A	3	10	3	260
V3	S0A	4	10	3	260
V3	S0A	5	10	3	260
V3	S0A	6	10	3	260
V3	S0A	7	10	3	260
V3	S0A	8	10	3	260
V3	S0A	9	10	3	260
V3	S0A	10	10	3	260
V3	S0A	11	10	3	260
V3	S0A	12	10	3	260
V3	S0A	13	10	3	260
V3	S0A	14	10	3	260
V3	S0A	15	10	3	260
V3	S0A	16	10	3	260
V3	S0A	17	10	3	260
V3	S0A	18	10	3	260
V3	S0A	19	10	3	260
V3	S0A	20	10	3	260
V3	S0A	21	5	216	115
VR1	S0A	1	10	4	572
VR1	S0A	2	10	4	572
VR1	S0A	3	5	30	115
VR2	S0A	1	10	4	558
VR2	S0A	2	10	4	558
VR2	S0A	3	5	29	115
VR3	S0A	1	10	4	550
VR3	S0A	2	10	4	550
VR3	S0A	3	5	27	115
VR4	S0A	1	10	3	547
VR4	S0A	2	12.5	3	510
VR4	S0A	3	5	30	115

RESUMO ACO CA 50-60			
ACO	BIT (mm)	COMPR (m)	PESO (kg)
S0A	10	6.33	17
S0A	6.3	524	128
S0A	10	1109	685
S0A	12.5	10	30
PESO TOTAL	60A	=	97 kg
PESO TOTAL	S0A	=	823 kg



CLIENTE	COMPANHIA DE PORTOS E HIDROVIAS - CPH	DES. N.º	004
OBRA	TERMINAL HIDROVIÁRIO DE BAGRE	REV. N.º	00
RESP. TÉCNICO	ENGº CLEMENTINO FILHO - CREA 5571-D/PA ENGº CLEMENTINO NETTO - CREA 1515122280		
TÍTULO	Cobertura - Armadura vigamento		
DATA	19/06/2020	ESCALA	1:50
DESENHO	BAGRE-COB-VIG-004-R00	CONCRETO	FCR-40MPa